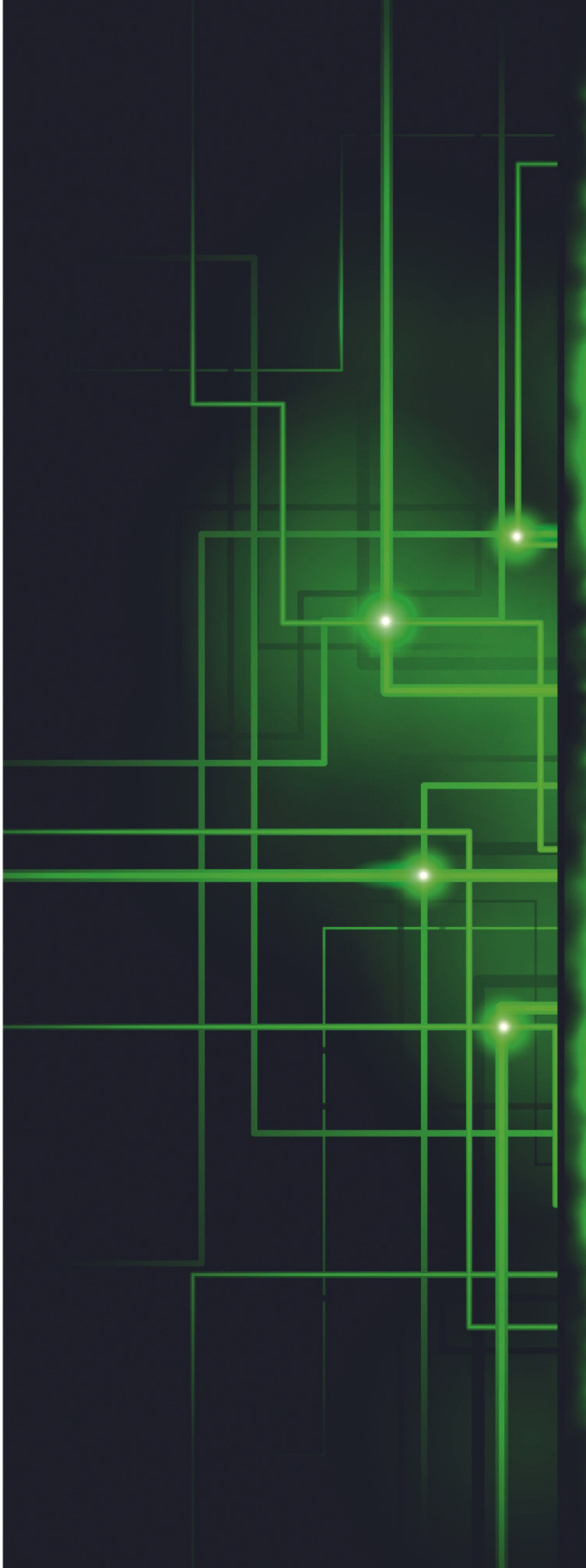




ПАСПОРТ

**Кабель для
передачи DMX сигнала**

- RDMX PVC 2x28x0,1**
- RDMX LSZH 2x28x0,1**



1. Кабель, серии RDMX для передачи DMX сигнала

Однопарный многожильный кабель RDMX предназначенный для передачи цифровых сигналов управления приборами по протоколу DMX 512.

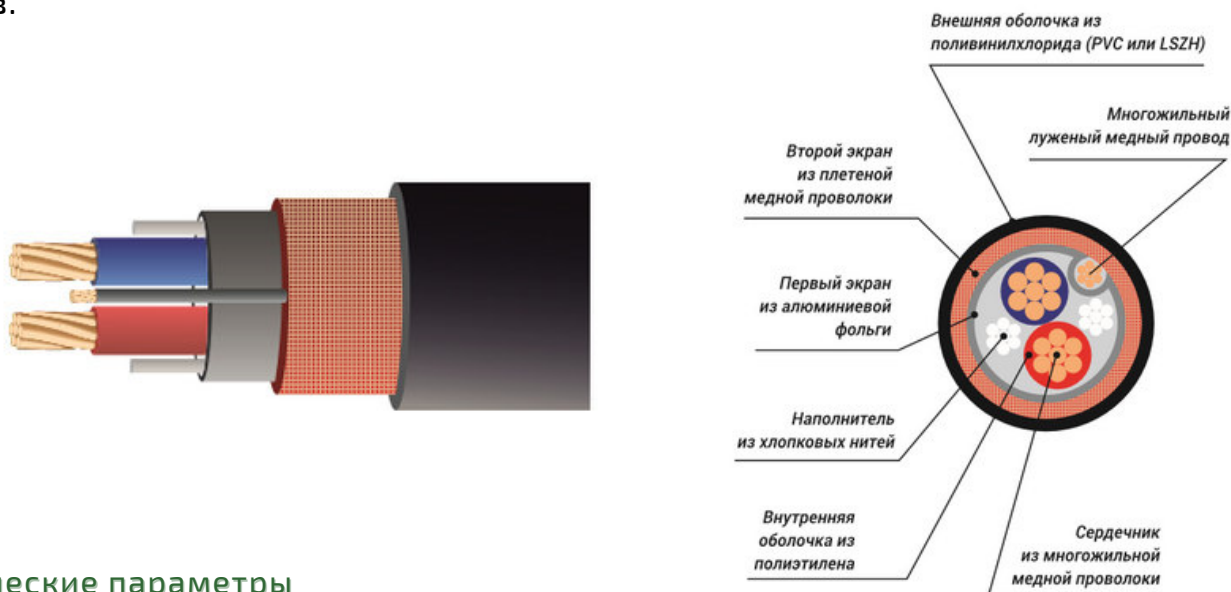
Кабель выполнен в экранированном исполнении и предназначен для стационарной/не стационарной прокладки как внутри, так и вне зданий.

Экранирование кабеля выполнено оплеткой из луженой меди. Изготавливается в двух исполнениях:

- 1) Внешняя оболочка выполнена из ПВХ. Изоляция широкого назначения для применений, не требующих специальных условий эксплуатации.
- 2) Внешняя оболочка выполнена из LSZH (Low Smoke Zero Halogen) представляет собой малодымный безгалогенный компаунд.

Такой провод не только медленно горит, но и не распространяет горение. А если на него воздействует открытый огонь, при пожаре например, то дым и черная сажа выделяться не будут. Оптимально защищен от внешних электрических помех медным экраном.

Максимальное расстояние передачи сигнала DMX кабеля управления составляет 300 метров.



Технические параметры

Число пар	1
Конструкция, структура	2x28x0,1 мм
Применение	внутренняя/внешняя прокладка
Диаметр проводника	0,2 мм
Сечение проводника	0,25 мм ²
Внешний диаметр кабеля	6,0 ± 0,5 мм
Толщина оболочки кабеля	0,50 ± 0,05 мм
Допустимое растягивающее усилие	не более 110Н
Мин.радиус изгиба при укладке	7 мм
Допустимая температура хранения	от -20 до +75°C
Допустимая температура эксплуатации	от -25 до +70°C
Допустимая температура монтажа	от -20 до +50°C
Упаковка	Пластиковая бухта
Масса	10 кг
Длина кабеля	100 +/- 1,5 м

Электрические характеристики

Напряжение	не более 125 В
Волновое сопротивление	100 Ом
Диапазон частот	1-20 МГц
Электр. сопротивление жилы при 20°C	≤ 70 Ом/км
Омическая асимметрия жил в паре	≤ 2%
Электрическая емкость рабочей пары	≤ 50 пФ/м
Сопротивление изоляции жил	≥ 5 ГОм x км

Материалы и конструкция

Проводник	многожильный, луженая электротехническая медь
Изоляция проводника	полиэтилен
Материал оболочки кабеля	PVC/ LSZH
Внешний экран	оплетка на основе луженой меди, покрытие 95%; полиэфирная алюминиевая фольга, покрытие 100%
Дренажный проводник	одножильный, луженая медь
Цвет	черный

Указания по монтажу.

При прокладке кабеля должна выдерживаться заданная кривизна в местах изгиба. Превышение может привести к уменьшению сопротивляемости наводкам или к разрушению кабеля. При прокладке кабеля необходимо следить за целостностью экрана по всей длине кабеля. Растяжение или изгиб приводит к разрушению экрана, что влечет уменьшение сопротивляемости наводкам. Дренажный проводник должен быть соединен с экраном разъема. Допустимое растягивающее усилие не более 110 Н. Минимальный радиус изгиба 7мм.

Условия хранения и транспортировки.

Изделия должны храниться в упаковке предприятия-изготовителя в сухом отапливаемом помещении при влажности не более 75% и температуре окружающей среды в диапазоне от -20 до +70 °С для кабелей внутренней прокладки, и в диапазоне -40 до +70 °С для кабелей внешней прокладки. Транспортировка изделий должна осуществляться в соответствии с условиями пункта 10 по ГОСТ 15150.

Условия гарантийного обслуживания.

Претензии к качеству товара могут быть предъявлены в течение гарантийного срока. Гарантийный срок – 2 года с даты продажи при условии, что товар полностью укомплектованный, без механических повреждений и следов воздействия агрессивных веществ и растворов